

1

நினைவாற்றல் இழப்பு



2

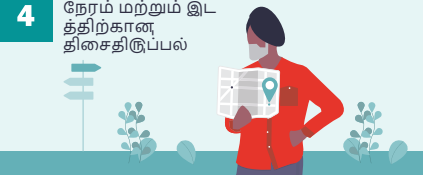
பழக்கமான பணிகளைச்  
செய்வதில் சிரமம்

3

மொழியின் சிக்கல்கள்



4

நேரம் மற்றும் இட-  
த்திற்கான  
திசைதிடுப்பல்

# 10 அறிகுறிகள்

5

முன் அல்லது குறைக்கப்பட்ட  
தீர்ப்பு

6

விஷயங்களைக் கண்காணிப்பதில்  
சிக்கல்கள்

7

தவறான விஷயங்கள்



8

மனநிலை மற்றும் நடத்தை மாற்றங்கள்



9

காட்சிகளைப் புரிந்துகொள்வதில் சவால்  
மற்றும் இடஞ்சார்ந்த தகவல்கள்

10

வேலையிலிருந்து விலகுதல்  
அல்லது சமூக நடவடிக்ைகள்

இந்த அறிகுறிகள் புதிதாக இருந்தால், அவை டிமென்ஷியாவின் அறிகுறியாக இருக்கலாம்  
டிமென்ஷியா என்பது மூலக்கூறு இயல்பான பகுதி அல்ல  
உங்கள் மருத்தவரிடம் பேசுங்கள் அல்லது லங்கா அல்சைமாஸ் அறக்கட்டளையை (PAF) தொடர்பு கொள்ளவும் உதவி எண் 2667080

[www.alzlinka.org](http://www.alzlinka.org)



Lanka Alzheimer's Foundation

# அடையாளம் காணவும் டிமென்ஷியா ஆரம்ப

நினைவாற்றல் இழப்பு என்பது உங்களுக்கு பிமென்ஷியா இரப்பதாக அர்த்தமல்ல, இது பரம்பாலும் பிமென்ஷியாவின் ஆரம்ப அறிகுறிகளில் ஒன்றாகும்.

பிமென்ஷியாவுக்கு சிகிச்சை இல்லை. பிமென்ஷியாவை மன்துட்டியே கண்டறிவது ஒரு நபருக்கு எதிர்காலத்தை திட்டமிடவும் தயார் செய்யவும் உதவும். பிமென்ஷியா நோயால் பாதிக்கப்பட்டவர்களுக்கு சிறந்த வாழ்க்கை வாழ இது உதவும்

மலேம் தகவலுக்கு LAF ஐ அழைக்கவும் அல்லது பார்வையிடவும் (அல்லது எங்கள் வலைத்தளம்/facebook பக்கத்தைப் பார்வையிடவும்). மாற்றாக, படிப்புகள் உங்களுக்கோ அல்லது உங்கள் அன்புக்குரியவர்களுக்கோ பிமென்ஷியாவின் அறிகுறிகள் கறித்த ஏதனும் கவலைகள் இருந்தால் உங்கள் மருத்தவரிடம் தரெவிக்கவும்.

**லங்கா அல்சைமர்ஸ் அறக்கட்டளையை நன்கொடை அளியுங்கள்**

தசைய வளர்ச்சி வங்கி பிஎல்சி  
ஹவேலாக் டவுன் கிளா (முன்னர் ஜாவத்தே கிளா)  
117, ஹவேலாக் சாலா, கொடும்பு 5, இலங்கை  
கணக்கு எண் : 106110117418  
ஸ்விஃப்ட் கறியீட : NDBSLKX

லங்கா அல்சைமர்ஸ் அறக்கட்டளா  
110, கடைவலமுல்லா லன், கொடும்பு 10, இலங்கை  
ஹலெப்பலன் : +94 11 2667080  
பொவரிகள் : +94 11 2667082/84  
<https://www.facebook.com/LankaAlzheimers>

